

Esoterische Philosophie · Weisheit der Zeitalter

DAS FORUM

4·2004

3 € · 6 sFr

Das Rätsel der
Krankheitserreger

Quellen der Weisheit:
Die Stimme der Stille

Die tiefere
Bedeutung des
Weihnachtsfestes

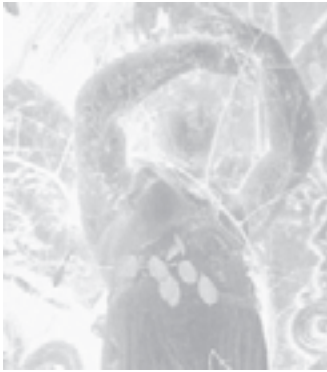


www.Esoterische-Philosophie.de

Der
Schutzengel

Mythos oder Realität?

4



Gerald Norge

Der Schutzengel – Mythos oder Realität?

Nadja Leander

10 **Das Rätsel der Krankheitserreger**
Teil II

Quellen der Weisheit

24 **Die Stimme der Stille**

Claudia Bach

26 **Die tiefere Bedeutung des Weihnachtsfestes**

3 EDITORIAL

33 **FORUM-GLOSSAR**

34 NACH-LESE

34 IMPRESSUM

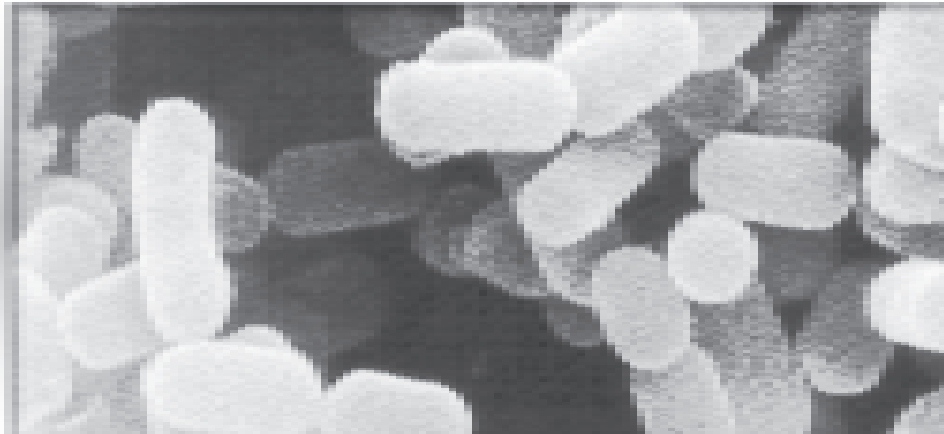
35 **ESOTERISCHE PHILOSOPHIE – WEISHEIT DER ZEITALTER**

Dipl.-Psych. Gerald Norge

Der
Schutzengel
Mythos oder Realität?

In vielen alten Mythologien und Märgen ist von Engeln und Schutzengeln die Rede, von spirituellen Wesen und Kräfte, die die Menschen und die Welt beschützen. Auch viele Menschen der Gegenwart glauben an Engel – in einer Umfrage des Allensbacher Instituts waren es rund 40 % aller befragten Frauen und 17 % der Männer. Besonders in Augenblicken der Not und Gefahr sowie wichtiger Entscheidungen sehnen sich viele nach einer beschützenden Hand, einer übergeordneten Macht, die hilft, warnt, den Weg weist. Sind solche Vorstellungen naives Wunschdenken, Ausdruck überholten Aberglaubens, oder beruhen sie auf Tatsachen?

Das Rätsel der



Dr. M. Sci. Nadja Leander

Unser bisheriges Bild von der Entstehung der Infektionen durch Krankheitserreger ist momentan kräftig in Umwälzung begriffen. Die ständige Entstehung immer neuer verheerender Krankheitserreger, die die gesamte Menschheit tief in ihrem Dasein erschüttern, zeigt deutlich, wie sich die Natur gegen die gewaltige materielle Ellenbogen-Mentalität unserer heutigen Zivilisation wehrt. Als Reaktion hierauf sind wir ängstlicher geworden, denn es steht zu befürchten, dass Impfungen, der Missbrauch von Medikamenten oder Genmanipulationen die Krankheitserreger eines Tages in einer schlimmeren Form zu uns zurück führen werden. Der Mensch muss hilflos zusehen, wie seine Gesundheit immer mehr von der Pharmaindustrie und insbesondere der Molekularbiologie und Genetik abhängig wird. Wohin soll uns diese Entwicklung führen? Es ist eine regelrechte Ironie, dass sich der Mensch trotz aller Fortschritte und hygienischen Maßnahmen vor so kleinen Organismen wie den Krankheitserregern fürchten muss. Aber gerade dieses Phänomen birgt in sich eine Botschaft voller Hoffnung, da es so deutlich zeigt, was für eine immense Kraft, wie viel Intelligenz und Wille in der Einheit der Natur – vom Mikro- bis zum Makrokosmos – enthalten sind und dass wir lernen sollten, *mit* der Natur zu arbeiten anstatt *gegen* sie.



Das Wissen um die ursprüngliche Bedeutung des Weihnachtsfestes birgt eine inspirierende Wegbegleitung durch diese besondere Jahreszeit. Der folgende Artikel zeigt die innere Botschaft und die Geschichte des Weihnachtsfestes bis zu seinem Ursprung als „Weihe-Nacht“ auf, die eng mit den Mysterien aller Zeitalter verbunden ist.

Dipl.-Biol. Claudia Bach



A b o n n e m e n t - A u f t r a g

zum Preis von jährlich 12 € / 24 sFr (+ Porto). Das Abonnement gilt ab sofort ab Ausgabe __/__

Ja, ich möchte DAS FORUM **abonnieren**.
Das Abonnement ist jederzeit kündbar.

Zahlung erfolgt:

- einfach und bequem per Bankeinzug
- gegen Rechnung innerhalb von 14 Tagen nach Erhalt

Bankeinzugsermächtigung: Ich ermächtige Sie zum Bankeinzug von folgendem Konto:

Bank	
_____	_____
BLZ	Konto-Nr.
_____	_____
Datum	Unterschrift

Ja, ich möchte DAS FORUM
verschenken!

- Das Geschenk-Abonnement gilt für ein Jahr.
- Das Geschenk-Abonnement gilt bis auf Widerruf. Es kann jederzeit gekündigt werden.

Bitte senden Sie DAS FORUM
an folgende Anschrift:

Name, Vorname

Straße

PLZ Ort, Land

Nachbestell-Service

Ich bestelle folgende Einzelausgaben DAS FORUM zum Stückpreis von 3 € / 6 sFr (+ Porto):

|_____|

Hier falzen, in einen Fensterumschlag stecken und ab in die Post!

Verlag Esoterische Philosophie GmbH
Gödekeweg 8
30419 Hannover

Bestellung per Fax an (0511) 755334

Absender

Name

Strasse + Nr.

PLZ + Ort

Land

Telefon

eMail